



The Ruffian[®]

ELECTRIFYING
ROAD ADVENTURES



e powered by



RUFF · CYCLES
ELECTRIFYING ROAD ADVENTURES

THE RUFFIAN BY RUFF CYCLES

Cruise the streets in the style of motorbikes with THE RUFFIAN, our dynamic and powerful eBike. Make the streets your stage and be sure to catch the attention of everyone around you! Equipped with the power of the strongest BOSCH drive on the market, you can cope with steepest inclines, as well as your daily tours and cruises around the countryside.

A high-performance eBike for strong characters, who don't want to make any compromises when it comes to style and quality, with the added benefit of riding a zero-emissions vehicle!

THE RUFFIAN BEI RUFF CYCLES

Cruise durch die Straßen mit THE RUFFIAN, unserem dynamischen eBike im Stile eines Motorrads. Mach Deine Umgebung zu Deiner Bühne und ziehe die Aufmerksamkeit der Leute auf Dich und deinen Ruffian. Ausgestattet mit dem drehmomentstärksten Bosch-Antrieb kannst Du Steigungen meistern oder gemütlich über den Asphalt gleiten.

Ein starkes eBike für starke Persönlichkeiten, die keine Kompromisse eingehen, wenn es um Stil und Qualität geht.

PERO | FOUNDER

HANDLING AND POWER FOR YOUR EXCITEMENT

We have carefully yet clearly chosen to get BOSCH as our drive supplier. Only few other companies, stand for German engineering and quality like BOSCH.

The Ruffian is powered by the strongest drive unit by the world market leader in eBike drives BOSCH. With PERFORMANCE LINE CX, BOSCH has defined a completely new riding sensation and provided an exceptional eBiking experience.

With its higher maximum torque output of 75 Nm, the new Performance Line CX offers a clearly noticeable boost in performance. The drive unit also features a more compact housing and a rugged powder coating. Each single component stands for exceptional engineering and legendary quality – BOSCH is simply the benchmark!

epowered by



BOSCH

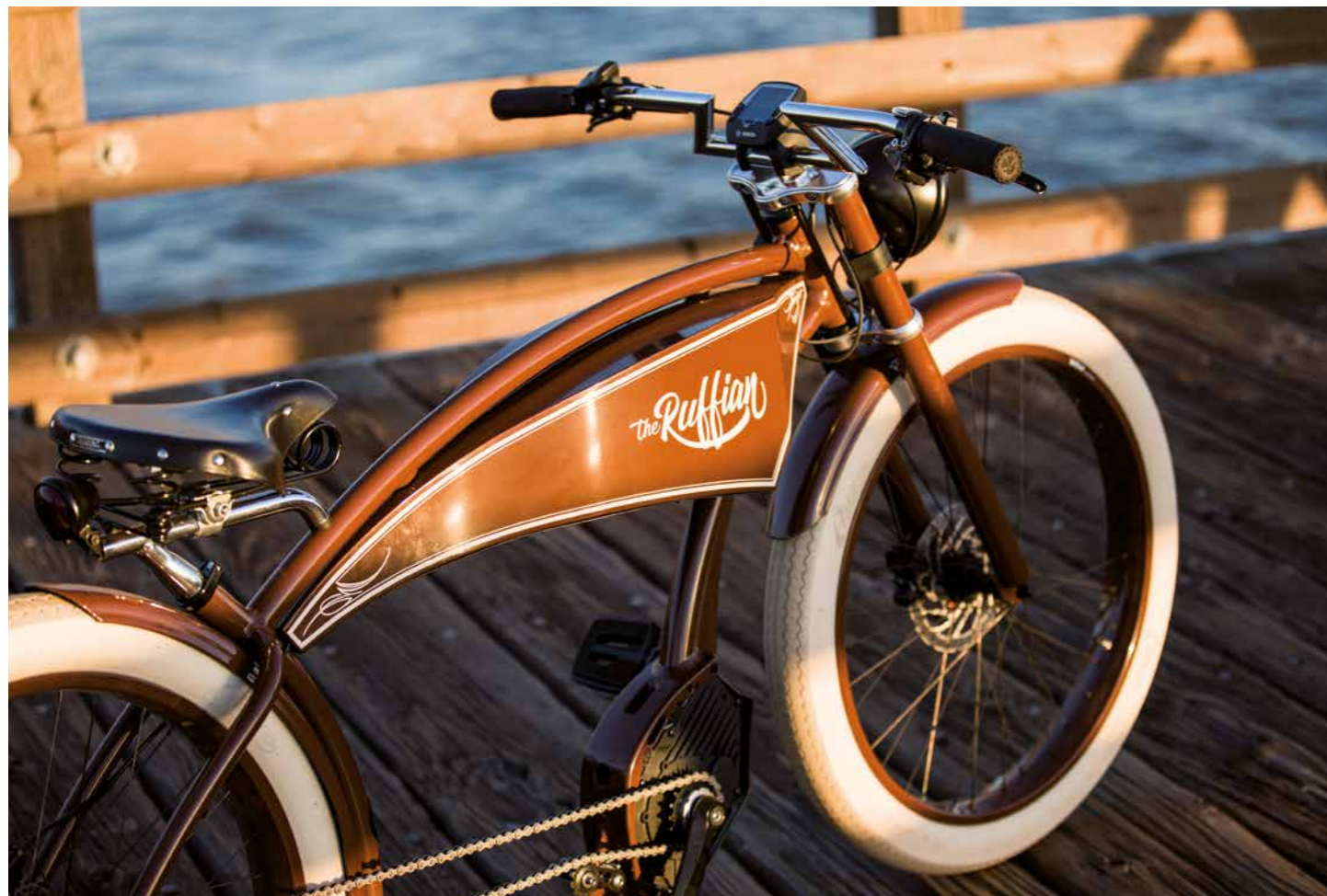
HANDHABUNG UND POWER FÜR DEINEN NERVENKITZEL

BOSCH als Zulieferer für die Antriebe zu wählen, war eine bewusste und sorgsam gewählte Entscheidung. Es gibt nur wenige Unternehmen, die in gleicher Weise für deutsche Ingenieursleistung und Qualität Pate stehen wie BOSCH.

The Ruffian wird von der stärksten Antriebseinheit angetrieben, die der Weltmarktführer im eBike-Segment BOSCH anbietet. Mit der PERFORMANCE LINE CX hat BOSCH neue Maßstäbe gesetzt und ermöglicht ein beispielloses eBike-Fahrerlebnis.

Mit der höheren maximalen Drehmomentleistung von 75 Nm bietet die neue PERFORMANCE LINE CX eine deutlich spürbare Leistungssteigerung. Die Antriebseinheit verfügt zudem über ein kompakteres Gehäuse und eine robuste Pulverbeschichtung. Jede einzelne Komponente steht für erstklassige Qualität - BOSCH ist einfach das Maß aller Dinge.





NEWEST LITHIUM-TECHNOLOGY

With its increased range, the new PowerPack 500 is the perfect choice for anyone who wants to ride longer distances. The Battery Management System (BMS) provides the best possible protection against overcharging, undervoltage and short circuiting, while further enhancing the service life of PowerPacks. All offer high energy density, exceptional mileage, long service life, low weight and easy handling.



In only 4.5 hours, the system is fully recharged, while needing 2.25 hours for 50%.

NEUESTE LITHIUM-TECHNOLOGIE

Mit seiner erhöhten Reichweite ist das neue PowerPack 500 die perfekte Wahl für alle, die längere Strecken fahren möchten. Das Battery Management System (BMS) schützt vor Überladung, Unterspannung und Kurzschlüssen, während gleichzeitig die Lebensdauer des PowerPacks erhöht wird. Zusammengefasst bietet es eine hohe Energiedichte, eine außergewöhnliche Laufleistung, eine lange Lebensdauer, ein geringes Gewicht und eine einfache Handhabung.

In nur 4.5 Stunden ist das System vollständig aufgeladen, während für satte 50%-Ladekapazität lediglich 2.25 Stunden benötigt werden.





GATES CARBON DRIVE

Clean, smooth & strong – Gates Carbon Drive belts are designed to meet the demands of all cyclists. Composed of a weather-resistant polyurethane exterior, the advanced high-performance belt features strong, stretch-free carbon fiber tensile cords. Carbon reinforced belts last longer than chains, never need grease and are nearly maintenance-free.

Created by Gates Corporation, a global leader in belt drive technologies, Gates Carbon Drive is the best high-mileage bicycle drive on the market.

Recommended Retail Price: € 299,95

GATES RIEMENANTRIEB

Sauber, geschmeidig und stark - Gates Carbon Drive Riemen wurden entwickelt, um die Anforderungen anspruchsvoller Radfahrer zu erfüllen. Der innovative Hochleistungsriemen besteht aus einer witterungsbeständigen Polyurethan-Außenseite und verfügt über starke, dehnungsfreie Kohlefaser-Zugstränge. Diese carbonverstärkten Riemen halten länger als Ketten, brauchen kein Fett und sind nahezu wartungsfrei.

Gates Carbon Drive wurde von Gates Corporation, einem weltweit führenden Anbieter von Riemenantriebstechnologien entwickelt und ist der beste Fahrradtrieb mit hoher Laufleistung auf dem Markt.

Empfohlener Verkaufspreis: € 299,95

THE RUFFIAN LEATHER SADDLEBAGS

Handmade with precision. This real leather saddle bag is specially created for the Ruffian. It fits on the chainstays and retraces the contour of the Ruffian Line. This way it blends in with the complete Ruffian to not only look gorgeous but also stays practical to fit larger items like notebooks and other stuff. On the inside you'll also find a small pocket.

The Saddle Bags comes in two colors Ranger Brown or Full Grain Black leather. All assembly material is inclosed with the bag. Recommended Retail Price € 299,95 per bag, € 499,95 for a set.

THE RUFFIAN LEDER SATTELTASCHEN

Handgefertigt mit Präzision. Diese Echtleder Satteltaschen wurde speziell für den Ruffian entwickelt. Sie passt auf das Hinterbau und fügt sich perfekt in die Kontur der Ruffian-Linie ein. Das ideale Zubehör für den Ruffian. Es können größere Gegenstände wie Notebooks und Einkäufe problemlos mitgeführt werden. In der Tasche befindet sich noch eine kleine Innentasche.

Die Satteltaschen sind in zwei Farben, Braun und Schwarz erhältlich. Sämtliches Montagematerial ist im Lieferumfang der Tasche enthalten. Empfohlener VK ist € 299,95, für ein Set € 499,95.





TOOL BAG LEATHER

Store your stuff such as tools, smaller items and your smartphone or keys in our genuine leather tool bag! You can attach it almost anywhere on your bike where you have the possibility to wrap the leather straps around. Made from real thick leather to resist any weather and available in brown suede and in smooth black leather for € 99,95.

LEDER WERKZEUGTASCHE

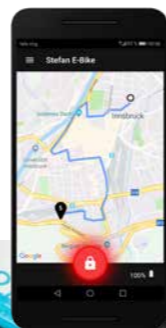
Verstaue dein Werkzeug, kleinere Utensilien oder dein Smartphone in unserer Werkzeugtasche aus Echtleder. Durch die Lederriemen lässt sich die Tasche fast überall am Ruffian befestigen. Aus echtem, besonders dickem Leder gefertigt, trotz die Tasche jedem Wetter und ist in Wildleder braun und in Glattleder schwarz erhältlich, für € 99,95.

GPS TRACKER

Your PowUnity system contains a GPS Tracker, a SIM Card and a smartphone app - which together makes the perfect theft protection for your Ruffian, as well as for other Bosch eBikes. The GPS Tracker is integrated into the European mobile network. Available for € 199,95.

GPS TRACKER

Dein PowUnity System besteht aus einem GPS Tracker, einer Sim-Karte und einer Handy App und ist der perfekte Diebstahlschutz für deinen Ruffian oder auch andere Bosch eBikes. Der GPS Tracker wird mittels SIM Karte im europäischen Datennetz eingebunden. Erhältlich für € 199,95.



ENVIOLU NUVINCI NFINITY N330 HUB

The unique N330 gear hub allows you to change the gear ratio between your pedals and rear wheel in one continuous motion. Just twist the shifter slightly on the handlebar and the gear ratio is changed to any ratio within its range.

This is easy to do, no matter if you are freewheeling, pedaling under load or waiting at a stoplight.

ENVIOLU NUVINCI NFINITY N330 NABE

Die einzigartige N330-Nabenschaltung ermöglicht es Dir, das Übersetzungsverhältnis zwischen deinen Pedalen und dem Hinterrad in einer kontinuierlichen Bewegung zu verändern. Einfach leicht am Schalthebel drehen und das Übersetzungsverhältnis wird stufenlos angepasst.

Und dies immer gleich komfortabel, egal ob im Leerlauf rollen, unter Last treten oder an der Ampel stehen.





LED Rearlight
LED Rücklicht

Leather Cruiser Saddle
Leder Cruiser Sattel

Aluminium AI 7020
Powdercoated Frame
Pulverbeschichteter Rahmen

Ruff Cycles Z-Drabar CrMo

LED Headlight
LED Scheinwerfer

Bosch Performance PowerPack
Battery 500Wh Tank integrated
Akku 500Wh im Tank integriert

NuVinci N330
Hub with stepless Shifting
Nabe mit stufenloser Schaltung

Ruff Cycles Aluminium
Crowns with CrMo Legs
Brücken mit CrMo Holmen



Magura MT-4
Hydraulic Brakes
Hydraulische Bremsen

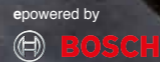
Ruff Cycles Ruffer V2
Tires 26"x3.0
Reifen 26"x3.0



Double-Wall Aluminium Rims 26"x65mm
Doppelwand Aluminium Felgen 26"x65mm



Magura MT-4
Hydraulic Brakes
Hydraulische Bremsen



Bosch Performance CX
250W (75Nm)

DIMENSIONS:
208 x 98 x 78 cm

MAX. SPEED:
25km/h Pedelec

RUFFIAN CUSTOMIZED

With the Ruffian you already have one of the most unique vehicles in the world, but can we make it more exclusive? Hell yeah! Contact us or our dealers if you are looking to add your personal twist and style to this eBike. A Ruffian specifically built for you!

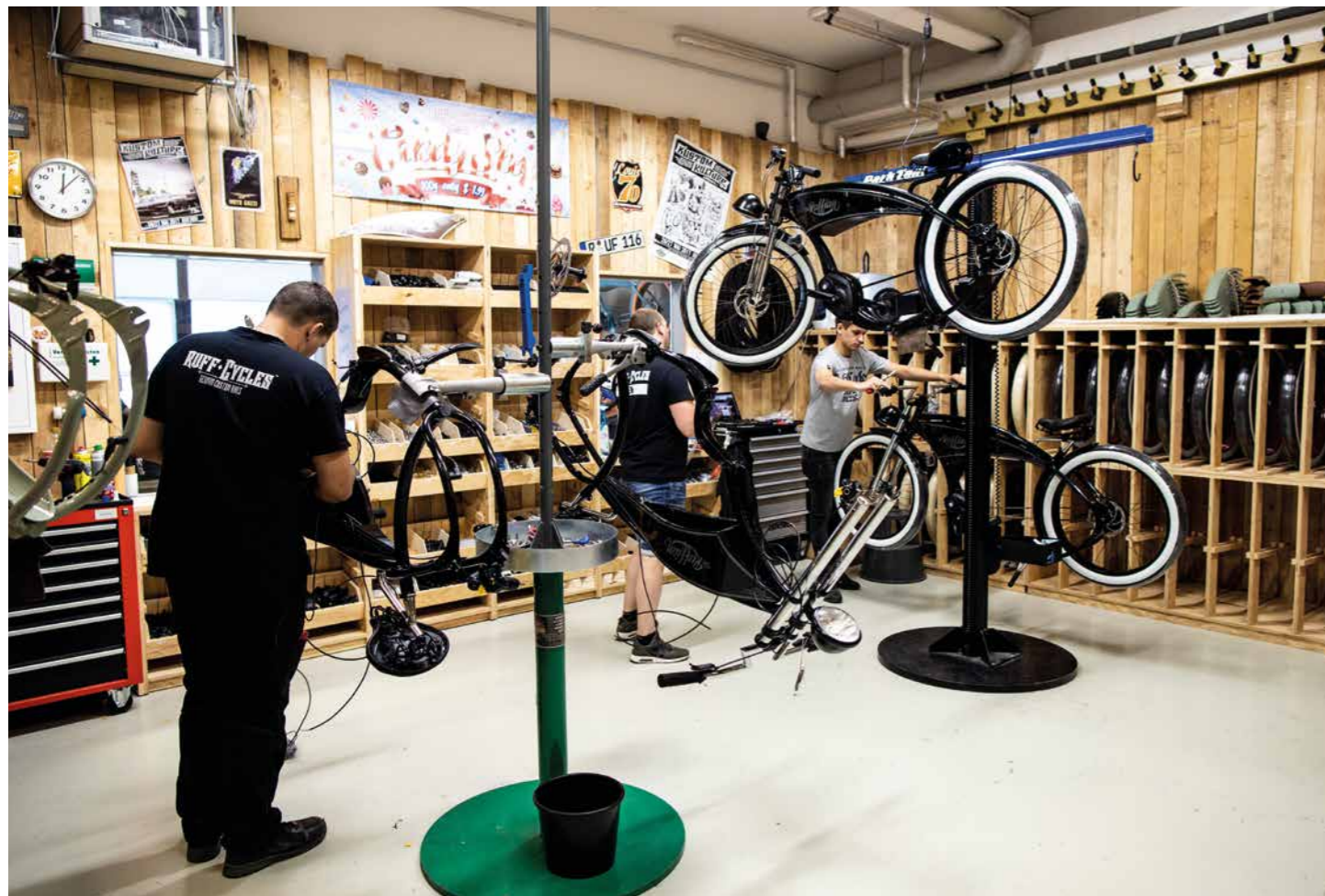
If you want to have it in your corporate identity, fitting to your favorite oldtimer or in the design of your favorite sports team, look no further,.

RUFFIAN CUSTOMIZED

Mit dem Ruffian hat man bereits ein einzigartiges Gefährt zur Hand. Ist es überhaupt noch möglich eine Schippe Exklusivität draufzulegen? Und ob wir können! Nimm einfach Kontakt mit uns oder unseren handverlesenen Händlern auf und nenne Deine Wünsche. Verpasse diesem eBike Deine persönliche Note. Ein Ruffian der Deinen Charakter widerspiegelt.

Falls das Bike zu Deiner Corporate Identity passen, ästhetisch Deinen Lieblingsoldtimer ergänzen oder in den Farben Deines Sportvereins glänzen soll, brauchst Du nicht mehr weitersuchen.





HANDCRAFTED IN GERMANY

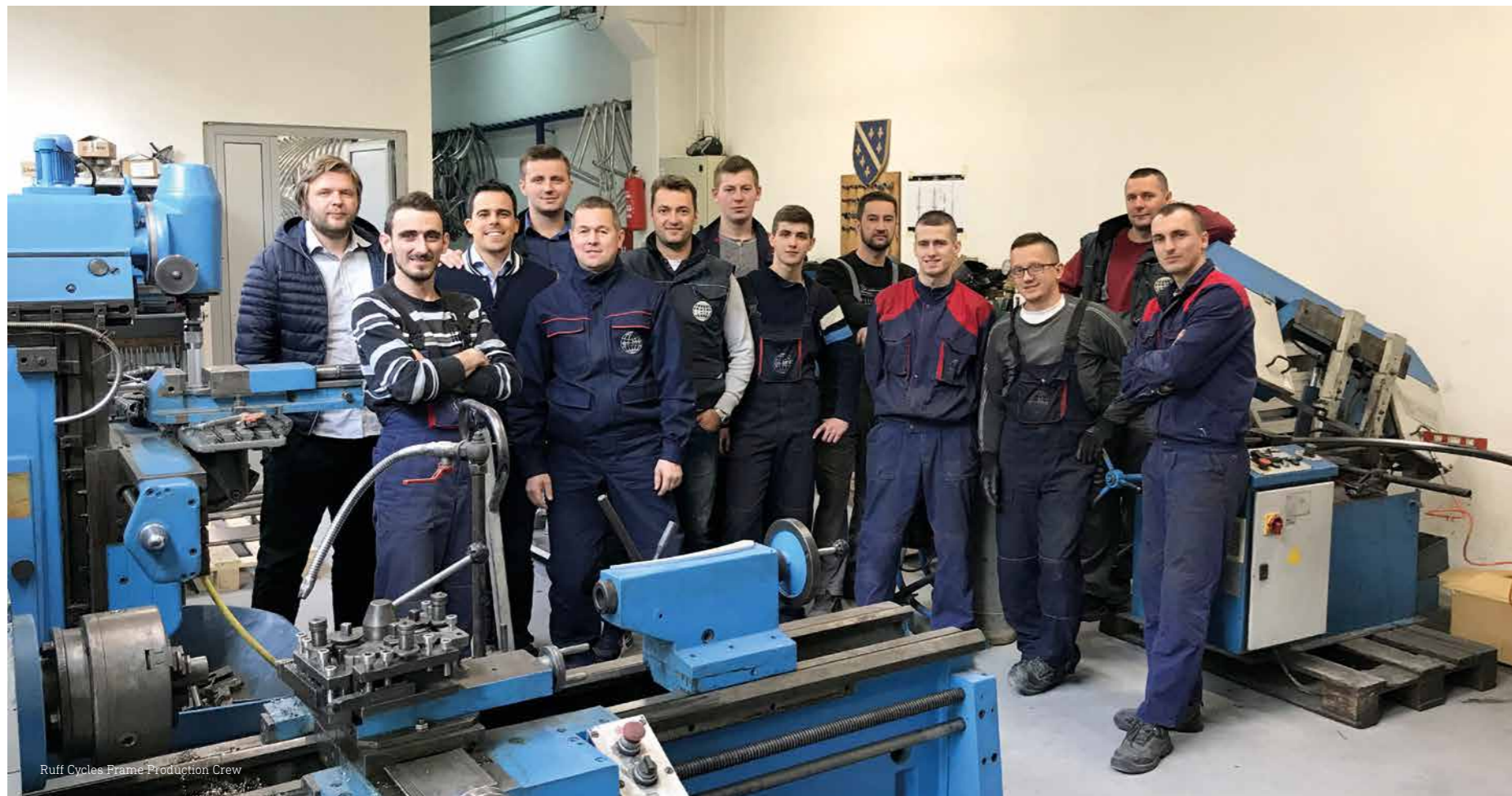
The Ruffians are handcrafted, designed, and built in Germany, more specifically in our headquarters Regensburg. Each bike is going through several steps of quality assurance. Our passion is shared through the bikes we build, and we invite everyone to experience our craftsmanship and visit our production.



HANDGEFERTIGT IN DEUTSCHLAND

Alle Bikes werden in unserer Hauptniederlassung in Regensburg gestaltet und gebaut. Jedes einzelne Bike durchläuft mehrere Prozessschritte, die höchste Qualität garantieren. Die Leidenschaft, die wir in unsere Bikes investieren, spiegelt jede verbaute Komponente wider. Wir laden dich ein, unsere Bikes vor Ort zu testen und unsere Produktionsstätten zu besuchen. Erlebe das Stück Lebensgefühl, das wir in unsere Produkte verbauen.





Ruff Cycles Frame Production Crew

OUTSTANDING QUALITY!

Ruff Cycles engineers quality, durable and reliable eBike and custom bike frames. After more than a decade of experience in the bicycle frame business, we are very confident about our products.



QUALITÄT, DIE SICH ABHEBT!

Ruff Cycles entwickelt hochwertige, langlebige und zuverlässige eBike- und Custom-Bike-Rahmen. Mit mehr als einem Jahrzehnt Erfahrung im Fahrradrahmengeschäft sind wir zu hundert Prozent von der Qualität unserer Produkte überzeugt.








ADDRESS

RUFF CYCLES GmbH
Im Gewerbepark D36
93059 Regensburg
Germany

VISIT US

www.ruff-cycles.com
www.the-ruffian.com

FOLLOW US

-  www.facebook.com/ruffcycles
-  www.instagram.com/ruffcycles
-  www.youtube.com/ruffcycles

CONTACT US

Phone Support: +49-941-599 395 17
Dealer Support: dealer@ruff-cycles.com
Consumer Support: support@ruff-cycles.com
Press/Marketing/Cooperations: marketing@ruff-cycles.com